



# 康林色谱通讯

2004 年第 2 期

资料编号: KL04002T



## 促销

- 凡选购本期通讯所列色谱柱和单道加样枪的用户均有机会获赠 **64M 优盘** 一个
- 凡选购本期通讯所列多道加样枪、稀释仪和配液仪的用户均有机会获赠 **128M 的 MP3 随身听** 一个
- 活动有效期: 2004.05.28----2004.10.08
- 解释权归北京康林科技有限责任公司

## 夏季



### 目 录

- 1.进口样品瓶 .....(2)
- 2.美国 SUPELCO 公司 通用 GC 毛细柱 ..(5)
- 3.美国 SUPELCO 公司 GC / MS 毛细柱 ..(6)
- 4.美国 SUPELCO 公司 “发现号”液相柱 ..(7)
- 5.日本 TOSOH 公司液相色谱柱 .....(7)
- 6.日本 TOSOH 公司 TSK 凝胶 .....(8)
7. Hamilton 注射器 .....(9)
8. Hamilton 公司稀释仪、配液仪 .....(10)
9. Hamilton 公司加样枪 .....(11)
- 10.真空泵 .....(12)



## 1. 进口样品瓶

康林公司所提供的进口样品瓶是用 1 类硼硅玻璃生产的，采用光电子系统严格地控制其尺寸的准确性，同时有着良好的化学惰性。隔垫是优化分析的一个关键环节，不合格的隔垫会对样品产生污染，采用聚四氟乙烯/硅胶垫既可以密封样品又不产生污染，瓶垫在被穿刺之前聚四氟乙烯一直有抗溶剂性能，使用温度最高可达 200℃。在使用顶空瓶时，为了有效快速地达到液体-气体平衡，顶空瓶中的样品最好不要超过总体积的 1/3。常用的样品瓶配有钳口盖、螺纹口盖、摁盖三种规格。

微量内衬管的特点：带聚合物支脚，锥型。对进样针的针头起减震作用，也保护内衬管。有效减低死体积。可以校准，并能保持直立。

### 2mL 样品瓶 8-425



- 瓶身 $\phi 12 \times 32$ mm，瓶口 8mm
- 适用于多种自动进样器，保证自动进样器准确识别
- 精密的平底设计保证了和内插管相互匹配
- 盖和垫能达到压盖瓶一样的密封性，100 个/包

#### 订货信息

康林货号	描述	Agilent 货号	价格¥
113-004	透明瓶	5183-4428	125.00
113-013	透明瓶（可标记）		160.00
113-014	透明瓶（带刻度）		160.00
113-005	棕色瓶	5183-4429	140.00
113-015	棕色瓶（可标记）		170.00
113-016	棕色瓶（带刻度）		170.00
113-017	开孔拧盖	5183-4438	33.00
113-018	拧盖		33.00
113-019	瓶垫（白色 PTFE）		50.00
113-020	瓶垫（PTFE/红色橡胶）		95.00
113-006	瓶垫（红色 PTFE/硅胶）	5183-4437	125.00
113-021	00 $\mu$ L 锥形玻璃内衬管	5183-2088	335.00
113-022	00 $\mu$ L 锥形聚丙烯内衬管	5182-0549	210.00

### 2mL 样品瓶 9-425(广口瓶)



- 瓶身 $\phi 12 \times 32$ mm，瓶口 9mm
- 均称一致的平底保证与内插管的匹配性
- 适合于旋转或机械手臂的自动进样器
- 不同批次之间尺寸的高度统一
- 独特的螺纹设计保证了气密性，100 个/包

#### 订货信息

康林货号	描述	Agilent 货号	价格¥
513-023	透明瓶	5182-0714	150.00
513-024	棕色		190.00
513-025	透明瓶（可标记）	5182-0715	190.00
513-026	透明瓶（带刻度）		190.00
513-027	棕色瓶（可标记）	5182-0716	190.00
513-028	棕色瓶（带刻度）		190.00
513-029	1.5ml 瓶，30 $\mu$ l 倒三角槽	5183-2030	200.00
513-030	蓝色开孔拧盖	5182-0728	55.00
513-031	拧盖		55.00
513-032	瓶垫（白色 PTFE）		50.00
513-033	瓶垫（PTFE/红色橡胶）	5182-0731	110.00
513-034	瓶垫（红色 PTFE/硅胶）	5182-0730	145.00
513-035	250 $\mu$ L 锥形玻璃内衬管	5181-1270	710.00
513-036	250 $\mu$ L 锥形聚丙烯内衬管		155.00



## 2ml 摺盖(SNAP)卡口样品瓶

Snap 广口瓶 ( $\phi 12 \times 32 \text{mm}$ ) 是目前比较流行的标准样品瓶, 广泛应用于 Waters、Varian、PE 等公司的各类自动进样器。

- 手动压盖、启盖, 密封性良好
- 惰性高硅胶表面的 PTFE 有极好的化学惰性, 耐有机溶剂腐蚀
- 瓶口 11 mm, 100 个/包

### 订货信息

康林货号	描述	Agilent 货号	价格¥
513-068	透明瓶 (带刻度)	182-0544	145.00
513-069	棕色瓶 (带刻度)	182-0545	165.00
513-070	瓶盖 (带透明 PTFE 垫)	182-3459	115.00

## 2mL 样品瓶 10-425(广口瓶)



- 瓶身  $\phi 12 \times 32 \text{mm}$
- 瓶口 10mm
- 精密的平底设计保证了和内插管相互匹配
- 100 个/包

### 订货信息

康林货号	描述	Agilent 货号	价格¥
513-037	透明瓶	5183-4401	145.00
513-038	棕色瓶		165.00
513-039	透明瓶 (可标记)	5183-4402	185.00
513-040	透明瓶 (带刻度)		185.00
513-041	棕色瓶 (可标记)	5183-4403	205.00
513-042	棕色瓶 (带刻度)		205.00
513-043	开孔拧盖		45.00
513-044	拧盖		45.00
513-045	瓶垫 (红色 PTFE / 硅胶)	5183-4412	170.00
513-046	瓶垫 (PTFE / 红色橡胶)		100.00
513-047	瓶垫 (白色 PTFE)		50.00
513-048	250 $\mu\text{L}$ 锥形玻璃内衬管	5181-1270	710.00
513-049	250 $\mu\text{L}$ 锥形聚丙烯内衬管		155.00

## 4mL 样品瓶



- 瓶身  $\phi 15 \times 45 \text{mm}$ , 瓶口 13mm
- 用作储备瓶、废液瓶和洗涤瓶
- 与 Agilent 6850、Agilent 7673、PE 等自动进样器样品架配套使用, 100 个/包

### 订货信息

康林货号	描述	Agilent 货号	价格¥
513-007	透明瓶	5183-4448	165.00
513-008	棕色瓶	5183-4450	190.00
513-050	透明瓶, (带刻度)		190.00
513-051	棕色瓶, (带刻度)		200.00
513-052	透明瓶 (可标记)		180.00
513-053	拧盖		35.00
513-054	开孔拧盖	5183-4461	35.00
513-055	瓶垫 (红色 PTFE / 硅胶)	5183-4460	200.00
513-056	瓶垫 (PTFE / 红色硅胶)		130.00
513-057	瓶垫 (白色 PTFE)		50.00

## 顶空进样瓶

- 顶空进样瓶为钳口瓶
- 瓶口 20mm
- 可承受压力约为 45psi
- 100 个/包

### 订货信息

康林货号	描述	Agilent 货号	价格¥
513-071	10ml, 透明瓶	5182-0838	280.00
513-072	20ml, 透明瓶	5182-0837	295.00
513-073	6ml, 圆底		230.00
513-074	20ml, 圆底	5183-4474	390.00
513-075	专用铝盖 (打孔)	9301-0721	75.00
513-076	专用隔垫 (PTFE/橡胶)		285.00



## 2ml 钳口样品瓶(广口瓶)



- 瓶身 $\phi 12 \times 32$ mm, 瓶口 11 mm 钳口
- 开孔铝盖, 100 个/包

## 订 货 信 息

康林货号	描 述	Agilent 货号	价格¥
513-001	2ml, 透明瓶		125.00
513-002	2ml 棕色瓶		155.00
513-058	2ml, 透明瓶 (可标记)	5182-0543	140.00
513-059	2ml, 透明瓶 (带刻度)	5181-3375	125.00
513-060	2ml 棕色瓶 (可标记)	5181-3376	155.00
513-061	1.5ml 瓶, 30 $\mu$ l 三角槽	5182-3454	1200.00
513-062	银色铝盖 (透明 PTFE/橡胶垫)	5181-1210	85.00
513-063	蓝色铝盖 (透明 PTFE/橡胶垫)	5181-1215	115.00
513-064	绿色铝盖 (透明 PTFE/橡胶垫)	5181-1216	115.00
513-065	红色铝盖 (透明 PTFE/橡胶垫)	5181-1217	115.00
513-066	250 $\mu$ l 锥形玻璃内衬管	5181-1270	710.00
513-067	250 $\mu$ l 锥形聚丙烯内衬管		155.00

## 压盖器和启盖器



## 订 货 信 息

康林货号	描述	Agilent 货号	价格¥
513-077	11mm 压盖器	8710-0979	1995.00
513-078	11mm 启盖钳		490.00
513-079	11mm 启盖器	5181-1213	1995.00
513-080	13mm 压盖器		1995.00
513-081	13mm 启盖钳		490.00
513-082	13mm 启盖器		1995.00
513-083	20mm 压盖器	9301-0720	1995.00
513-084	20mm 启盖钳		580.00
513-085	20mm 启盖器	5181-1214	1995.00

## 玻璃磁铁



对玻璃制品有着很强的磁性, 保护玻璃制品, PK1。

## 订 货 信 息

康林货号	描述	价格¥
513-087	圆形玻璃磁铁 OD=10cm	200.00



## 2. 美国 SUPELCO 公司 通用 GC 毛细柱

毛细柱	对照品牌	固定相
SPB-1	IP-1, DB-1	SE-30, OV-1, OV-101
SPB-5	IP-5, DB-5	SE-54
SPB-608	IP-608, DB608	
SPB-1701	IP-1701, DB-1701	OV-1701
Nukol	IP-FFAP, DB-FFAP	FFAP
WAX 10	IP-Wax, DB-Wax	PEG-20M



## 订 货 信 息

康林货号	产品规格	价格	康林货号	产品规格	价格
<b>SPB-1</b>			<b>SPB-5</b>		
24028	30m×0.25mm×0.25μm	3520.00	24034	30m×0.25mm×0.25μm	350.00
24030-U	60m×0.25mm×0.25μm	6210.00	24036	60m×0.25mm×0.25μm	6210.00
24044	30m×0.32mm×0.25μm	3790.00	24048	30m×0.32mm×0.25μm	3790.00
24046	60m×0.32mm×0.25μm	6720.00	24050	60m×0.32mm×0.25μm	6720.00
24045-U	30m×0.32mm×1.0μm	3790.00	24360	30m×0.32mm×0.50μm	3790.00
24047	60m×0.32mm×1.0μm	6720.00	24049	30m×0.32mm×1.0μm	3790.00
24215-U	30m×0.32mm×2.0μm	3790.00	24051	60m×0.32mm×1.0μm	6720.00
24216-U	60m×0.32mm×2.0μm	6720.00	25317	30m×0.53mm×0.50μm	4280.00
25315	30m×0.53mm×0.50μm	4280.00	25383	60m×0.53mm×0.50μm	6900.00
25382	60m×0.53mm×0.50μm	6900.00	25305-U	30m×0.53mm×1.5μm	4280.00
25303	30m×0.53mm×1.5μm	4280.00	25389	60m×0.53mm×1.5μm	6900.00
25388	60m×0.53mm×1.5μm	6900.00	25343	30m×0.53mm×3.0μm	4280.00
25341-U	30m×0.53mm×3.0μm	4280.00	25350	60m×0.53mm×3.0μm	6900.00
25348	60m×0.53mm×3.0μm	6900.00	<b>Nukol</b>		
<b>WAX 10</b>			24107	30m×0.25mm×0.25μm	3520.00
24079	30m×0.25mm×0.25μm	3520.00	24108	60m×0.25mm×0.25μm	6090.00
24081	60m×0.25mm×0.25μm	6210.00	24131	30m×0.32mm×0.25μm	3790.00
24284	30m×0.25mm×0.5μm	3520.00	24132	60m×0.32mm×0.25μm	6720.00
24080-U	30m×0.32mm×0.25μm	3790.00	24207	30m×0.32mm×1.0μm	3790.00
24082	60m×0.32mm×0.25μm	6720.00	24208	60m×0.32mm×1.0μm	6720.00
24084	30m×0.32mm×0.50μm	3790.00	25327	30m×0.53mm×0.50μm	4280.00
24085-U	60m×0.32mm×0.50μm	6720.00	25386	60m×0.53mm×0.50μm	6900.00
24211	30m×0.32mm×1.0μm	3790.00	<b>SPB-1701</b>		
24212	60m×0.32mm×1.0μm	6720.00	24113	30m×0.25mm×0.25μm	3590.00
25325	30m×0.53mm×0.50μm	4280.00	24114	60m×0.25mm×0.25μm	6090.00
25385	60m×0.53mm×0.50μm	6900.00	24184	30m×0.32mm×0.25μm	3860.00
25301-U	30m×0.53mm×1.0μm	4280.00	24185	60m×0.32mm×0.25μm	6720.00
25391	60m×0.53mm×1.0μm	6900.00	<b>SPB-608</b>		
25375-U	30m×0.53mm×2.0μm	4280.00	24103-U	30m×0.25mm×0.25μm	3560.00
25376	60m×0.53mm×2.0μm	6900.00	25312	30m×0.53mm×0.50μm	4370.00



### 3. 美国 SUPELCO 公司 GC/MS 毛细柱

为了更好的满足 GC/MS 分析, 美国 SUPELCO 公司在原有工艺的基础上特别推出 EQUITY 系列质谱专用毛细柱。EQUITY 系列质谱专用柱具有耐高温、低流失、高灵敏度、重现性好等特点。

#### Equity-1 系列

键合聚二甲基硅氧烷

类似: OV-101、OV-01

使用温度: -60°C--350°C

参考品牌: HP-1MS、DB-1MS、SPB-1

康林货号	产品描述	报价
28046-U	30m×0.25mm×0.25um	3600.00
28047-U	60m×0.25mm×0.25um	6380.00
28049-u	30m×0.25mm×1.00um	3600.00
28055-U	30m×0.32mm×0.25um	3900.00
28056-u	60m×0.32mm×0.25um	6900.00
28057-U	30m×0.32mm×1.00um	3900.00
28058-u	60m×0.32mm×1.00um	6900.00
28068-U	30m×0.53mm×0.50um	4400.00
28071-u	30m×0.53mm×1.00um	4400.00
28073-u	30m×0.53mm×1.50um	4400.00
28074-u	60m×0.53mm×1.50um	6945.00
28076-u	30m×0.53mm×3.00um	4400.00
28077-u	60m×0.53mm×3.00um	6945.00

#### Equity-5 系列

键合聚(5%苯基+95%二甲基硅氧烷)

类似: SE-54、SE-52

使用温度: -60°C--350°C

参考品牌: HP-5MS、DB-5MS、SPB-5、PTE-5

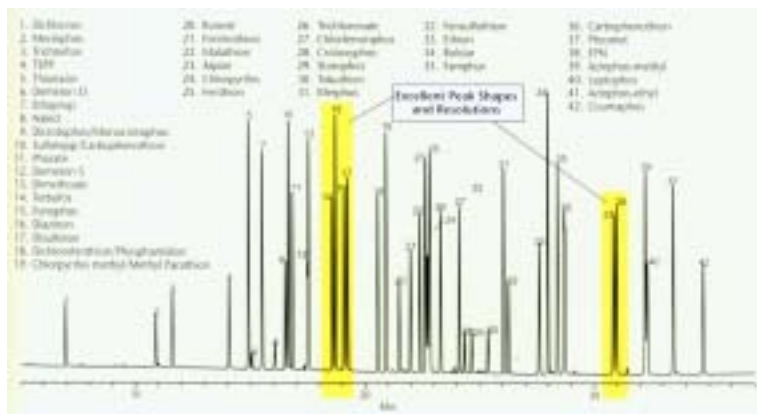
康林货号	产品描述	报价
28089-U	30m×0.25mm×0.25um	3600.00
28090-U	60m×0.25mm×0.25um	6330.00
28094-u	30m×0.25mm×1.00um	3600.00
28095-u	60m×0.25mm×1.00um	6330.00
28097-u	30m×0.32mm×0.25um	3900.00
28098-u	60m×0.32mm×0.25um	6900.00
28099-U	30m×0.32mm×0.32um	3900.00
28199-U	30m×0.32mm×1.00um	3900.00
28251-u	60m×0.32mm×1.00um	6900.00
28259-u	30m×0.53mm×0.50um	4400.00
28263-u	60m×0.53mm×0.50um	6945.00
28264-U	30m×0.53mm×1.00um	4400.00
28267-u	30m×0.53mm×1.50um	4400.00

#### Equity-1701 系列

键合聚(14%氰丙基+86%二甲基硅氧烷), 类似固定相: OV-1701, 参考品牌: DB-1701、SPB-1701

康林货号	产品描述	报价
28372-u	0m×0.25mm×0.25um	3600.00
28373-u	0m×0.25mm×0.25um	6300.00
28378-u	0m×0.25mm×1.00um	3600.00
28382-u	0m×0.32mm×0.25um	3900.00
28384-u	0m×0.32mm×0.25um	6900.00

康林货号	产品描述	报价
28387-u	30m×0.32mm×1.00um	3900.00
28388-u	60m×0.32mm×1.00um	6900.00
28391-u	30m×0.53mm×0.50um	4400.00
28394-u	30m×0.53mm×1.00um	4400.00
28396-u	30m×0.53mm×1.50um	4400.00



US EPA Method 8141 Organophosphorus Pesticides (GC)

Column: Equity-5, 30m×0.25mm ID, 0.25um  
 Cat. No: 28089-U  
 Oven: 120°C (30min) to 300°C @ 5°C/min  
 Inj.: 250°C  
 Det.: NPD, 320°C  
 Flow: Helium, 25cm/sec @ 120°C  
 Injection: 1.0uL, splitless(0.5min)  
 Liner: Splitless, double taper  
 Sample: 40ng on-column of a custom organophosphorus pesticides mix



## 4. 美国 SUPELCO 公司 “发现号”液相柱



## 订 货 信 息

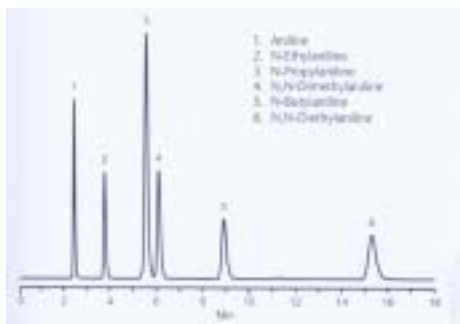
康林货号	产品描述	价格¥
504955	C18, 15cm×4.6mm, 5um	2980.00
504971	C18, 25cm×4.6mm, 5um	2980.00
50495521	C18, 15cm×2.1mm, 5um	3200.00
505013	RPC16, 15cm×4.6mm, 5um	2980.00
505064	RPC16, 25cm×4.6mm, 5um	2980.00
59353-U	C8, 15cm×4.6mm, 5um	2980.00
59354-U	C8, 25cm×4.6mm, 5um	2980.00
505129	C18, 保护柱 2cm×4.0mm	1200.00
505137	C18, 保护柱芯, PK2	1200.00
505080	RPC16, 保护柱 2cm×4.0mm	1200.00
505099	RPC16, 保护柱芯 PK2	1200.00
59589-U	C8, 保护柱 2cm×4.0mm	1200.00

柱效: 理论塔板数大于 72000/m, 孔径 200Å

表面积: 200mm<sup>2</sup>/g, 5mm 球型颗粒

耐酸碱测试: pH 值=8 时, 消耗 21 升流动相后, 色谱性能无明显降低

高稳定性: 进样 600 多次血浆样品后, 保留时间及峰形变化极小



## Aniline Homologs

Column: Discovery C18, 15cm×4.6mm ID, 5 μ m particles  
 Cat.No: 504955  
 Mobile Phase: MeOH: H<sub>2</sub>O(60:40)  
 Flow Rate: 1ml/min  
 Temp.: 30°C  
 Det.: UV, 254nm

一级胺是弱碱性的, 但随着氮上烷基的取代其碱性增强。苯胺的 Pka 是 4.63, 而 N-乙苯胺和 N, N-二乙苯胺的 Pka 是 5.12 和 6.61。这些碱可以与酸性的硅醇基发生离子反应, 普通的 C18 柱子是无法分离的。但 Discovery C18 却能很好的对其进行分离。

## 5. 日本 TOSOH 公司液相色谱柱

原装进口色谱柱。高纯度、高机械强度的硅胶母体。封尾处理使 Si-OH 基团的影响降到最低。PH: 2-7.5。含碳量 18%。

## 订 货 信 息

康林货号	产品描述	理论塔板数	报价 (¥)
19534	ODS-100S 100 Å 150mm×4.6mm, 5um	11000	2000.00
19535	ODS-100S 100 Å 250mm×4.6mm, 5um	18000	2200.00
19540	保护柱芯 15mm×3.2mm, 5um K3		
19018	保护柱套		

## 6. 日本 TOSOH 公司 TSK 凝胶

日本 TOSOH 公司是世界上专门从事生产生物样品分离介质的公司之一，其最著名的产品 Toyopeal®与 TSK-GEL®已经在生物化学、高分子合成大分子的生物活性样品的分离制备等领域得到了广泛的应用。



### TSK-GEL SW 和 SW<sub>XL</sub> 柱

以硅胶为基质，其表面键合亲水性化合物，与蛋白质相互作用最小。推荐 pH 使用范围：2.5~7.5。建议使用合适的 SW<sub>XL</sub> 或 SW 保护柱。也可以订购散装填料自行填装。

名称	孔径 (Å)	样品分子量 × 10 <sup>3</sup>	
		球蛋白	葡聚糖
TSK2000SW <sub>XL</sub>	125	5--150	1--30
TSK2000SW	125	5--100	1--30
TSK3000SW <sub>XL</sub>	250	10--500	2--70
TSK3000SW	250	10--500	2--70
TSK4000SW <sub>XL</sub>	450	200--10000	4--500
TSK4000SW	450	20--7000	4--500

### 订货信息

名称	货号	柱子描述
TSK2000SW <sub>XL</sub>	08540	300mm×7.8mm,5um
TSK3000SW <sub>XL</sub>	08541	300mm×7.8mm,5um
TSK4000SW <sub>XL</sub>	08542	300mm×7.8mm,8um
TSK2000SW	05788	300mm×7.5mm,10um
TSK3000SW	05789	300mm×7.5mm,10um
TSK4000SW	05790	300mm×7.5mm,13um
SW <sub>XL</sub> 保护柱	08543	40mm×6mm,7um
SW 保护柱	05371	75mm×7.5mm,10um

### TSK-GEL PW 和 PW<sub>XL</sub> 柱

用于工业水溶性聚合物和寡糖高效凝胶过滤分离。亲水性聚合物基质有极好的化学和机械稳定性，通常用水性溶剂，但可用高达 50% 的有机溶剂。PW 型树脂的亲水性低于多聚糖凝胶，有时需要添加有机调节剂或降低盐含量以降低其疏水作用。

名称	孔径 (Å)	样品分子量 × 10 <sup>3</sup>	
		葡聚糖	聚乙二醇
TSK3000PW <sub>XL</sub>	200	<60	<50
TSK3000PW	200	<60	<50
TSK4000PW <sub>XL</sub>	500	1-7000	2-3000
TSK4000PW	500	1-7000	2-3000
TSK5000PW <sub>XL</sub>	1000	50-7000	4-1000
TSK5000PW	1000	50-7000	4-1000
TSK6000PW <sub>XL</sub>	>1000	500-50000	40-8000
TSK6000PW	>1000	500-50000	408000

### 订货信息

名称	货号	柱子描述
TSK3000PW <sub>XL</sub>	08021	300mm×7.8mm,6um
TSK4000PW <sub>XL</sub>	08022	300mm×7.8mm,10um
TSK5000PW <sub>XL</sub>	08023	300mm×7.8mm,10um
TSK6000PW <sub>XL</sub>	08024	300mm×7.8mm,13um
TSK3000PW	05762	300mm×7.5mm,10um
TSK4000PW	05763	300mm×7.5mm,17um
TSK5000PW	05764	300mm×7.5mm,17um
TSK6000PW	05765	300mm×7.5mm,17um
PW <sub>XL</sub> 保护柱	08033	40mm×6mm,12um
PW 保护柱	06763	75mm×7.5mm,12um





## 7. Hamilton 注射器

### 气密性进样针 1000 系列

Hamilton 公司 1000 系列 Gastight® 气密性进样系统适用于气体、液体采样。容量范围从 1ml 到 10ml 可选。Teflon® 可更换推杆，精密度  $\leq \pm 1\%$ 。



规格	1ml	2.5ml	5ml	10ml
气相进样针 (固定针头)	81317	81417	81517	81617
液相进样针 (固定针头)	81316	81416	81516	81616
气相进样针 (可换针头)	81330	81430	81530	81630
液相进样针 (可换针头)	81365			

TLL 仪器用进样针 (不带针头)

### 气密性进样针 1700 系列

1700 系列 Gastight® 气密性进样器容量范围从 1ml 到 10ml 可选。Teflon® 可更换推杆，精密度  $\leq \pm 1\%$ 。适用于气体、液体采样。



规格	10ul	25ul	50ul			
	80000	80200	80900	81000	81100	81217
液相进样针 (固定针头)	80075	80275	80975	81075	81175	81216
气相进样针 (可换针头)	80030	80230	80930	81030	81130	81230
液相进样针 (可换针头)	80065	80265	80965	81065	81165	81265

TLL 仪器用进样针 (不带针头)

### 常规色谱微量进样针 特价促销 (有效期自 2004 年 5 月 28 日至 2004 年 10 月 8 日)

容积为 5ul-250ul，适用于液体或气体进样。有可换针头、固定针头等规格。推杆与针筒不可换。可用于气相色谱、液相色谱进样。

最大使用温度：固定针头 50℃  
其余规格 115℃

最大承受压力：6 bar

#### 订 货 信 息

货号	类型	容量	针长	价格	货号	类型	容量	长度	价格
HPLC 注射器					GC 注射器				
80365	701 NR	10μL	51 mm	230.00	87900	7005 N	5μL	51mm	264.00
80465	702 NR	25μL	51 mm	237.00	80300	701N	10μL	51mm	195.00
80565	705 NR	50μL	51 mm	306.00	80400	702 N	25μL	51mm	237.00
80665	710 NR	100μL	51 mm	332.00	80500	705N	50μL	51mm	319.00
80765	725 NR	250μL	51 mm	372.00	80600	710N	100μL	51mm	332.00
80865	750 NR	500μL	51 mm	449.00	80700	725N	250μL	51mm	372.00



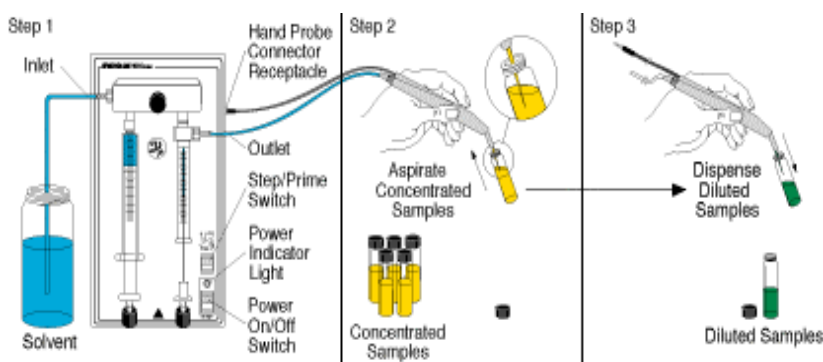


## 8. Hamilton 公司稀释仪、配液仪

- 减少样品准备时间
- 简化样品和标准液的稀释程序
- 消除操作时的人为误差
- 符合 EPA、FDA (GLP、GMP) 和 ISO 法规要求
- 降低溶剂、样品的损耗
- 校准准确度为  $\pm 1.0\%$
- 校准精密度为  $+0.2\%$



### 稀释仪工作流程图



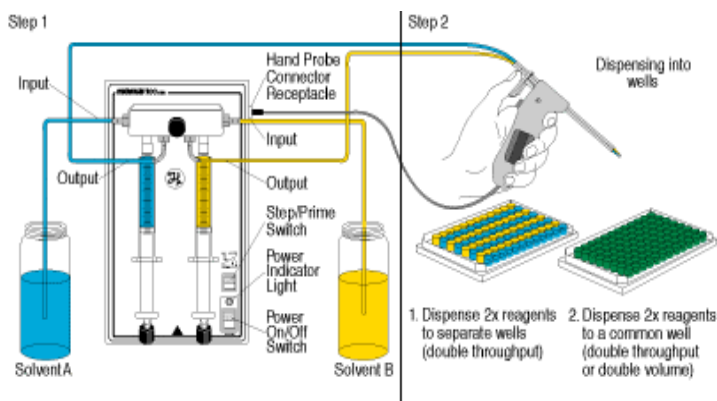
### 订货信息

系列	型号	产品编号	具体描述	报价¥
Microlab500A	ML503A	ML503220	单一编程存储,双注射器稀释仪	44900.00
Microlab500B	ML530B	ML530220	21 种编程存储, 双注射器稀释仪	60400.00

### 配液仪工作流程图

Step 1: 配液仪按照程序将 A 溶剂和 B 溶剂分别吸入各自的气密性注射器内

Step 2: 配液仪按照程序将 A 溶剂和 B 溶剂按比例混合，一起注入样品瓶中



### 订货信息

系列	型号	产品编号	具体描述	报价¥
Microlab 500A	ML501A	ML501220	单一编程存储,单注射器配液仪	43340.00
	ML504A	ML504220	单一编程存储,双注射器配液仪	46500.00
Microlab 500B	ML510B	ML510220	21 种编程存储, 单注射器配液仪	64400.00
	ML540B	ML540220	21 种编程存储, 双注射器配液仪	62010.00



## 9. Hamilton 公司加样枪

### 单道加样枪



- 隔离式容量调节环，避免偶然的容量变化
- 按人体工效学设计的仿手形手柄，倍感舒适
- 放大式易读精密测微计，设置准确、可复位
- 容量对应颜色,易于辨别。整支消毒，无须再校准
- 单步加样量精确到 0.002 $\mu$ L
- 附带中文操作说明书，易于维护

#### 订货信息——可调容量加样枪

货号	量程( $\mu$ L)	增量( $\mu$ L)	报价¥
1708-30	0.2 - 2	0.002	2000.00
1708-32	1 - 10	0.02	2000.00
1708-34	2.5 - 25	0.02	1850.00
1708-36	10 - 100	0.2	1850.00
1708-38	30 - 300	0.2	1850.00
1708-40	100-1000	2.0	1850.00

#### 订货信息——固定容量加样枪

货号	容量 ( $\mu$ L)	报价¥
1708-03	5	1500.00
1708-05	10	1500.00
1708-07	25	1500.00
1708-09	50	1500.00
1708-11	100	1500.00
1708-13	200	1500.00
1708-15	250	1500.00
1708-17	300	1500.00
1708-19	500	1500.00
1708-21	1000	1500.00

### 多通道加样枪



- 下半部分可以转动，使用起来得心应手
- 枪嘴喷射手柄易于枪嘴集体拆卸
- 同时具有可调容量加样枪的特性
- 附带中文操作说明书，易于维护

#### 订货信息

规格	量程	增量( $\mu$ L)	报价¥
1708-50	5-50 $\mu$ L $\times$ 8	0.02	6500.00
1708-52	30-300 $\mu$ L $\times$ 8	0.2	6500.00
1708-54	5-50 $\mu$ L $\times$ 12	0.02	7500.00
1708-56	30-300 $\mu$ L $\times$ 12	0.2	7500.00



## 10. 真空泵

### 进口无油隔膜真空/压力泵

产地：美国

- 即可对系统抽真空，也可加压
- 双表显示真空度和压力
- 最大真空度 24"汞柱，最大压力 0.4MPa
- 空载流量 1600L/h，最大噪音小于 68dB
- 电机内置排风扇，低噪音



### HP-01 三角形无油真空泵

- 流量：10L/h
- 负压力：0.085Mpa



网上康林 您身边的康林



# 康林科技

## 北京康林科技有限责任公司

地址：北京市海淀区长春桥路5号新起点嘉园10楼1107室 邮编：100089